

Kostenlos
mitnehmen

Oktober
Nr. 10/2007 K 25684



Nürburger

Motorradfahren

Inland

Street-Look

Triumph Tiger

Edelrenner

MV Agusta 312 R

Inselurlaub

Fünen/Dänemark

- Anzeige -



Ab sofort!
neue
2008

www.yamaha-motor.de

YAMAHA
Touching Your Heart

Ilmerger-Carbonparts erweitert sein Sortiment mit Kunststoff beschichteten Carbon-Anbauteilen für die BMW R 1200 S und R. Durch die Beschichtung soll die dreidimensionale Optik des Carbons besonders zur Geltung kommen. Ein weiterer Vorteil sollen die Kratz- und UV-Beständigkeit, sowie gute Eigenschaften als Lackieruntergrund sein. Das Programm umfasst unter anderem Kotflügel, Lichtmaschinendeckel, Bremsleitungs-Abdeckung und Motorspoiler.

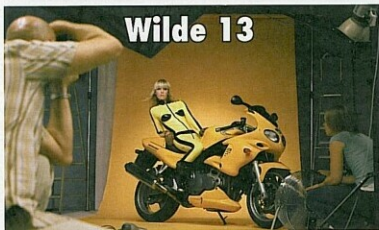


Faserkleid

Alle lieferbaren Carbon-Anbauteile von Ilmerger haben eine allgemeine Betriebserlaubnis (ABE). Infos unter www.ilmerger-carbon.de. pt

Meisterhaft

In den vergangenen Monaten wurden im werkseigenen Ducati-Schulungszentrum in Bologna 486 Techniker aus 36 Ländern in die Neuerungen der Mechanik, Wartung und Diagnose unterwiesen. Anschließend stellten sich diese dem Wettstreit um den Ducati-European-After-Sales-Award 2007. Im innereuropäischen Vergleich brillierte ein Techniker aus Deutschland mit hervorragenden Fähigkeiten: Friedrich Finke von Ducati Melle wurde erneut nach 2001 zum besten Ducati-Mechaniker Europas gekürt. Infos unter www.ducati-melle.de. EK



Wilde 13

Sie reckeln sich wieder: Auch 2008 bringt Polo unter dem Deckmäntelchen „Girls & Bikes“ wieder laszive Erotik an die Werkstattwände und Spindtüren. Ein Titelbild plus zwölf Monate macht 13 Fotos, in denen der Kölner Fotograf Ernst Alexander leicht bekleidete Schönheiten mit schweren Maschinen in Szene gesetzt hat. Der

Kalender im DIN-A3-Format wird in Spiralbindung gefasst und auf kräftigem Papier gedruckt, das auch dem beherzten Abwischen von Ölflerken standhält. Ab Ende September ist der Wandschmuck für 7,95 Euro in allen Polo-Shops, online bei polo-motorrad.de oder unter 0180/5225785 erhältlich. So

Grüne günstig

Kawasaki will das Motorradfahren einfacher machen und bietet ein neues Konzept mit dem spagigen Kürzel E2B an. Dahinter verbirgt sich Easy-to-bike, ein Sorglos-Paket, das für den einfachen und günstigen Weg stehen soll, eine neue Kawasaki zu besitzen und zu fahren. So beträgt der effektive Jahreszins 1,99 Prozent, Garantieleistungen über die gesamte Laufzeit von

zwei bis vier Jahren sind inklusive. Am Ende gibt der Kunde das Bike zurück und sucht sich einfach ein Neues aus. Der Kunde tilgt ausschließlich, was er auch nutzt; nur der Wertverlust des Bikes wird finanziert, in die monatliche Rate lässt sich beispielsweise auch die Versicherung integrieren. Infos unter www.kawasaki.de. AG

Einmann-Entlüfter



Eine Entlüfterschraube mit integriertem Rückschlagventil soll das Bremsflüssigkeitswechseln und vollständige Entlüften ohne weiteres Spezialwerkzeug erheblich erleichtern. Damit entfällt das sonst fehleranfällige synchrone Auf- und Zudrehen des herkömmlichen Nippels. Der gesamte Vorgang ist mit der Stahlbus-Entlüfterschraube ohne fremde Hilfe in wenigen Minuten erledigt.

Die Stahlbus-Entlüfterschraube ist für alle Brems- und Hydrauliksysteme verwendbar. Es gibt sie in den gängigen Gewindegrößen der Motorradbremssättel in Titan und Stahl. Die zum weltweiten Patent angemeldete Erfindung besitzt bereits einen Gebrauchsmusterschutz und kann unter www.stahlbus.de geordert werden. Dort sind auch das TÜV-Zertifikat und genaue Details nachzulesen. Regina S. Hartwig